

## 1. ROCHE DE L'ERMITAGE

### Épreuve 1

au nord

### Épreuve 2

4, 2, 1, 2  
Le lac de Neuchâtel est le plus grand lac entièrement suisse ! Avec ses 218 km<sup>2</sup>, il devance le lac des Quatre-Cantons (113,6 km<sup>2</sup>), le lac de Bièvre (99,8 km<sup>2</sup>) et celui de Morat (22,8 km<sup>2</sup>).

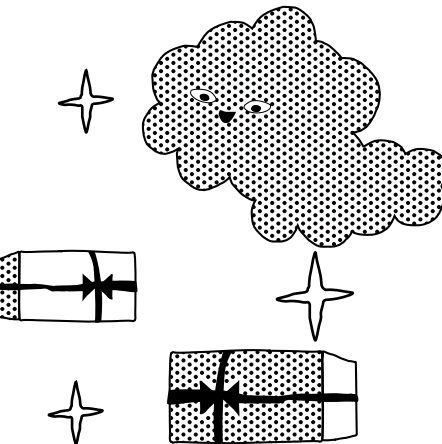
## 2. CENTRE DÜRRENMATT NEUCHÂTEL

### Épreuve 1

Friedrich Dürrenmatt était un immense fan de Neuchâtel Xamax. Il était même membre du club ! Depuis sa terrasse, il adorait suivre les matchs avec son télescope.

### Épreuve 2

La pierre jaune d'Hauterive ! Tu la reconnaîtras un peu partout si tu te promènes au centre-ville, elle donne cette teinte jaune et chaleureuse à la ville.



## 3. JARDIN BOTANIQUE

### Épreuve 1

Le caféier

### Épreuve 2

Exemple : thym, romarin, sauge, origan, sarriette

Bienvenue dans le Vallon de l'Ermitage, où ce jeu te permettra de passer un bon moment et même peut-être de gagner un petit prix. Pour ça, il te faudra résoudre des épreuves tout au long de la balade qui débute à la Roche de l'Ermitage et se termine au Jardin botanique. À la fin, n'oublie pas de glisser ton coupon dans l'urne qui se trouve au café-boutique du Jardin botanique !

Pour commencer cette aventure, rends-toi au parking de la Roche de l'Ermitage. Es-tu en position ? L'aventure démarre !

### 1. ROCHE DE L'ERMITAGE

En face de toi, il y a des escaliers taillés dans la roche. Emprunte-les et tu apercevras tout à coup le lac de Neuchâtel. C'est là que se déroule la première épreuve.

Attention, ne cours pas dans les escaliers ! Tu risquerais de réveiller les animaux qui font la sieste.

### Épreuve 1

Regarde le lac, comme il est beau ! Sachant que le soleil se lève à l'est, où te situes-tu par rapport à la ville de Neuchâtel ?

Pour t'aider, voici une boussole et quelques repères. Trouve ta position et marque-la d'une croix. Puis essaie de deviner si tu es au nord, au sud, à l'est ou à l'ouest de la ville.



### Épreuve 2

Le lac est beaucoup plus petit qu'une mer, on voit même de l'autre côté ! Mais sais-tu s'il est plus petit ou plus grand que d'autres lacs suisses ? Classe-les du plus petit au plus grand !

- 1 1 Lac des Quatre-Cantons
- 1 1 Lac de Neuchâtel
- 1 1 Lac de Bièvre
- 1 1 Lac de Morat

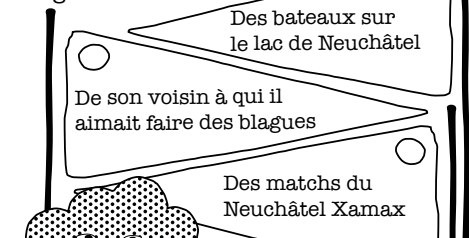
Bravo ! Tu as terminé les épreuves de la Roche de l'Ermitage. Trouve le panneau brun qui indique « Centre Dürrenmatt Neuchâtel », c'est là-bas que se déroulent les prochaines épreuves !

## 2. CENTRE DÜRRENMATT NEUCHÂTEL

Bienvenue devant le Centre Dürrenmatt Neuchâtel. C'est ici qu'a vécu Friedrich Dürrenmatt, un des plus célèbres écrivains de Suisse. Savais-tu qu'il était aussi peintre ? Ses œuvres sont exposées dans ce musée, construit à côté de sa maison. N'hésite pas à le visiter ! Pour les trois prochaines épreuves, tu peux t'installer juste au-dessus de la terrasse un peu en contrebas.

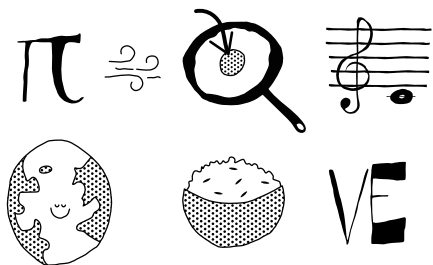
### Épreuve 1

Friedrich Dürrenmatt était un écrivain et peintre, mais il avait encore une autre passion. Parfois il sortait son télescope et observait l'objet de cette passion depuis la terrasse. Sauras-tu deviner de quoi il s'agit ?



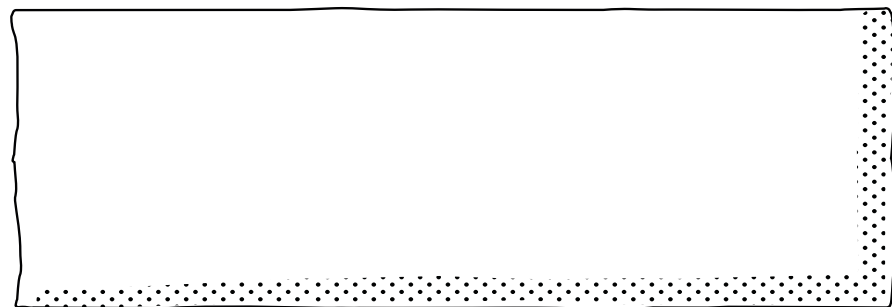
## Épreuve 2

La maison de Friedrich Dürrenmatt a été transformée en musée grâce au talent de l'architecte Mario Botta qui a utilisé de la pierre noire appelée ardoise de Branzi, ainsi que de la pierre blanche du Jura. À Neuchâtel, il y a une célèbre pierre qui a été employée pour construire de nombreux bâtiments. Il aurait pu l'utiliser, mais malheureusement les dernières carrières ont fermé dans les années 70. Sauras-tu découvrir son nom avec ce rébus ?



## Épreuve 3

Tu le sais maintenant, Friedrich Dürrenmatt était écrivain, mais aussi peintre. Sur son bureau, on trouvait toujours deux piles de papier, une pour écrire et l'autre pour dessiner. Voici un carré vide. Fais le portrait de Friedrich Dürrenmatt ou dessine le paysage que tu as sous les yeux. Tu peux aussi écrire une petite phrase à laquelle tu penses quand tu es devant le lac.



Bravo tu as terminé les épreuves du Centre Dürrenmatt Neuchâtel! Trouve le petit sentier qui descend vers le Jardin botanique, c'est là qu'auront lieu les dernières épreuves !

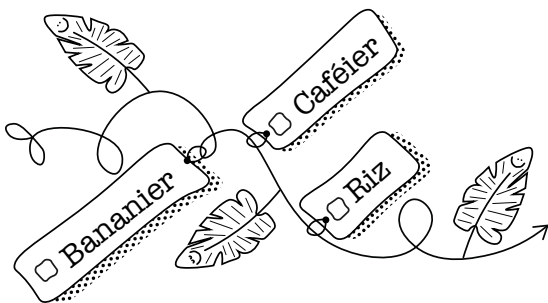
## 3. JARDIN BOTANIQUE

Bienvenue au Jardin botanique où les plantes sont à l'honneur ! Rends-toi dans la serre pour la première épreuve.

## Épreuve 1

Ici poussent des plantes tropicales. On les garde dans une serre pour qu'elles poussent bien au chaud. Sauras-tu retrouver dans cette serre, trois plantes tropicales qui produisent des aliments que nous consommons souvent en Suisse, mais qui sont généralement cultivées dans des pays bien plus chauds que le nôtre ?

Laquelle de ces plantes est la plus grande ?



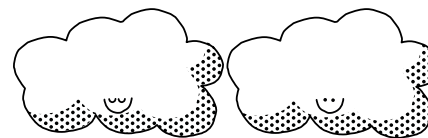
Rends-toi maintenant dans la partie du jardin réservée aux plantes médicinales pour la prochaine épreuve.

## Épreuve 2

Tu le sais peut-être, depuis longtemps nous cultivons des plantes pour nous soigner.

Peux-tu reconnaître parmi les plantes médicinales que tu as sous les yeux celles que nous utilisons aussi pour faire la cuisine ?

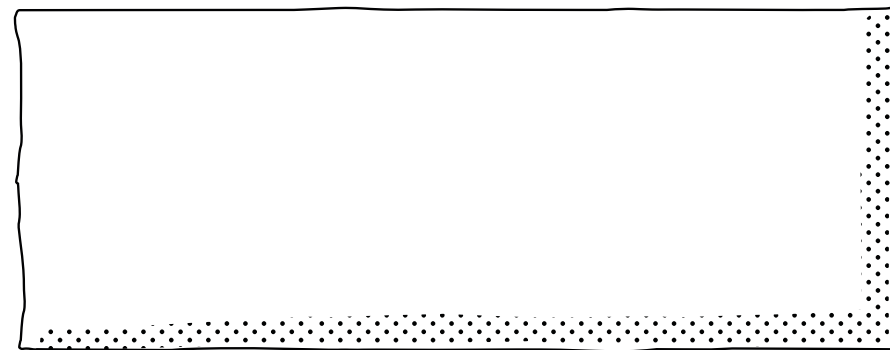
Écris-en deux ici :



## Épreuve 3

Sais-tu que dans le monde, il existe plus de 20 000 espèces d'abeilles sauvages, dont 600 en Suisse ? Dans le Vallon de l'Ermitage, on trouve une centaine d'espèces d'abeilles. Le Jardin botanique a donc mis en place un « Hôtel à abeilles ».

Trouve-le et dessine-le ici :



# C'EST TERMINÉ! BRAVO!

Rends-toi maintenant au café-boutique du Jardin botanique, pour glisser ton coupon dans l'urne ! En échange, tu recevras un petit sirop bien mérité.

N'oublie pas de bien vérifier que ton nom et ton adresse sont correctement écrits sur ton coupon. Si tu es tiré-e au sort, il faut que nous puissions t'envoyer ton cadeau.

## D'autres chouettes aventures

t'attendent à Neuchâtel. As-tu par exemple déjà fait le jeu de piste des Chenapans au centre-ville ? Si tu souhaites le découvrir, rends-toi à l'Office du tourisme, c'est là le point de départ.

NOM : .....

PRÉNOM : .....

ÂGE : .....

ADRESSE : .....

