

ANTWORTEN

ROCHE DE L'ERMITAGE

1. Aufgabe

Im Norden

2. Aufgabe

Der Neuenburgersee ist der größte See, der vollständig in der Schweiz liegt! Mit seinen 218km² liegt er vor dem Vierwaldstättersee (113,6km²), dem Bielersee (39,3km²) und dem Murtensee (22,8km²).

3. JARDIN BOTANIQUE

1. Aufgabe

Der Kaffeebaum

2. Aufgabe

Beispiel: Rosmarin, Thymian, Sabel, Oregano, Bohnenkraut

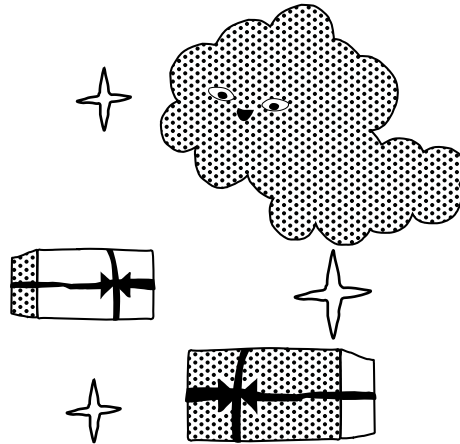
CENTRE DÜRRENMATT NEUCHÂTEL

1. Aufgabe

Friedrich Dürrenmatt war ein riesiger Fan von Neuchâtel Xamax. Er war sogar Mitglied des Vereins! Von seiner Terrasse aus verfolgte er die Spiele mit seinem Teleskop.

2. Aufgabe

Antwort: Gelber Stein von Hauterive. Du wirst ihn überall erkennen, wenn du durch das Stadtzentrum spazierst, er verleiht der Stadt diesen warmen gelben Farbton.



Willkommen im Vallon de l'Ermitage, wo du mit diesem Spiel eine gute Zeit verbringen und vielleicht sogar einen kleinen Preis gewinnen kannst. Dafür musst alle Aufgaben lösen, die auf dem Spaziergang vom Roche de l'Ermitage zum Botanischen Garten auf dich warten. Vergiss nicht, deinen Coupon bei der Cafeteria/Boutique des Botanischen Gartens in die Urne einzuwerfen!! Geh zum Parking des Roche de l'Ermitage und das Abenteuer kann beginnen. Bist du bereit? Los geht's!

2. Aufgabe
Der See ist viel kleiner als das Meer, man sieht sogar auf die andere Seite! Weisst du aber, ob er kleiner oder grösser als andere Schweizer Seen ist? Reihe die Seen der Grösse nach ein, vom kleinsten zum grössten!
 Vierwaldstättersee
 Neuenburgersee
 Bielersee
 Murtensee
 Bravo! Du hast die Aufgaben beim Roche de l'Ermitage gemeistert. Suche den braunen Wegweiser mit der Aufschrift «Centre Dürrenmatt Neuchâtel», dort warten die nächsten Aufgaben auf dich!

ROCHE DE L'ERMITAGE

Dir gegenüber ist eine Treppe in den Felsen geschlagen. Steige die Treppe hoch und du wirst plötzlich freien Blick auf den Neuenburgersee haben. Da findest du die erste Aufgabe.

Pass auf, renne nicht beim Treppen Hochsteigen, sonst weckst du die Tiere auf, die Mittagsschlaf halten

1. Aufgabe

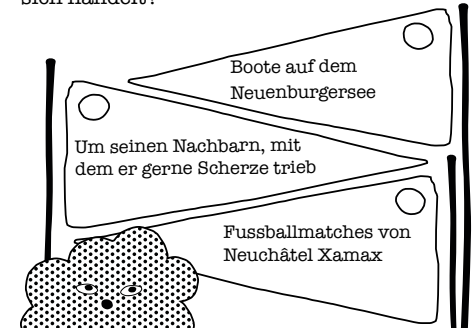
Schau dir den See an, ach wie schön! Wir wissen ja, dass die Sonne im Osten aufgeht, weisst du aber auch, wo du dich im Verhältnis zur Stadt Neuenburg befindest? Zur Hilfe hast du einen Kompass und einige Anhaltspunkte. Finde deinen Standort und zeichne ihn mit einem Kreuz ein. Dann rate, ob du im Norden, Süden, Osten oder Westen der Stadt bist.

CENTRE DÜRRENMATT NEUENBURG

Willkommen vor dem Centre Dürrenmatt. Hier hat Friedrich Dürrenmatt gelebt, einer der berühmtesten Schweizer Schriftsteller. Wusstest du, dass er auch Maler war? Seine Werke sind in diesem Museum ausgestellt, das neben seinem Haus errichtet wurde. Du kannst sie gerne anschauen gehen! Geh zum Parkplatz links vom Eingang für die nächste Aufgabe. Von da siehst du die Terrasse und hast einen wunderbaren Ausblick auf die Stadt und den See.

1. Aufgabe

Friedrich Dürrenmatt war Schriftsteller und Maler, aber hatte er noch eine weitere Leidenschaft? Manchmal holte er sein Teleskop raus auf die Terrasse und beobachtete von da aus etwas ganz Besonderes. Findest du raus, um was es sich handelt?



2. Aufgabe

Das Haus von Friedrich Dürrenmatt wurde vom grossen Architekten Mario Botta zum Museum umgebaut. Er verwendete schwarzen Schiefer aus Branzi und hellen Jurastein.

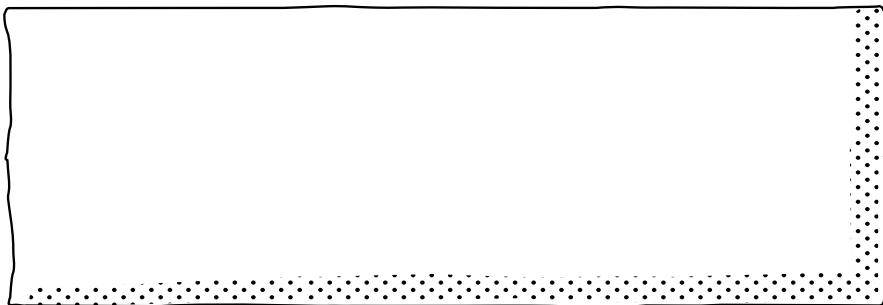
In Neuenburg gibt es einen berühmten Stein, mit dem zahlreiche Gebäude gebaut worden sind. Er hätte auch diesen Stein verwenden können, doch leider wurden die letzten Steinbrüche in den 70er Jahren geschlossen. Kannst du herausfinden, um welchen Stein es sich bei den folgenden Auswahlmöglichkeiten handelt?

- Roter Stein aus Madagaskar
- Weisses Stein von Paussac
- Gelber Stein von Hauterive

3. Aufgabe

Du weisst ja jetzt, dass Friedrich Dürrenmatt Schriftsteller und auch Maler war. Auf seinem Schreibtisch lagen immer zwei Stapel Papier, einen zum Schreiben und einen zum Zeichnen.

Hier ein leeres Viereck. Zeichne ein Porträt von Friedrich Dürrenmatt oder die Landschaft, die du vor deinen Augen hast. Du kannst auch einfach einen Satz aufschreiben, der dir durch den Kopf geht, wenn du den See siehst.



Bravo. Du hast die Aufgaben beim Centre Dürrenmatt gemeistert! Suche den kleinen Weg runter zum Botanischen Garten, wo die letzten Aufgaben zu lösen sind!

BOTANISCHER GARTEN VON NEUENBURG

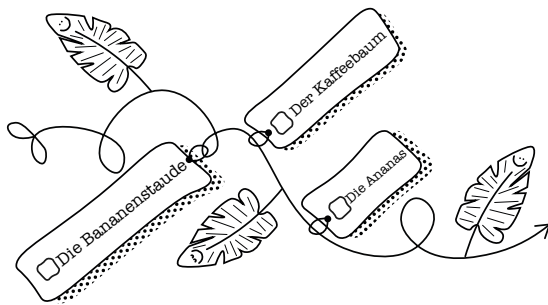
Willkommen im Botanischen Garten. Hier dreht sich alles um Pflanzen! Die erste Aufgabe erwartet dich im Gewächshaus.

1. Aufgabe

Hier wachsen tropische Pflanzen. In der Wärme des Gewächshauses können sie gut gedeihen.

Findest du hier im Gewächshaus drei tropische Pflanzen, deren Früchte wir in der Schweiz oft konsumieren, die aber in der Regel in viel wärmeren Ländern als hier wachsen?

Welche der drei Pflanzen ist die grösste?

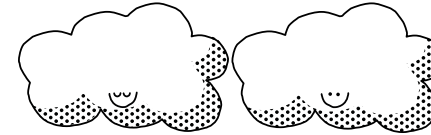


Geh jetzt in den Garten, wo die Heilkräuter wachsen, um da die nächste Aufgabe zu lösen.

2. Aufgabe

Vielleicht weisst du schon, dass wir seit langer Zeit Pflanzen anbauen, die uns heilen sollen.

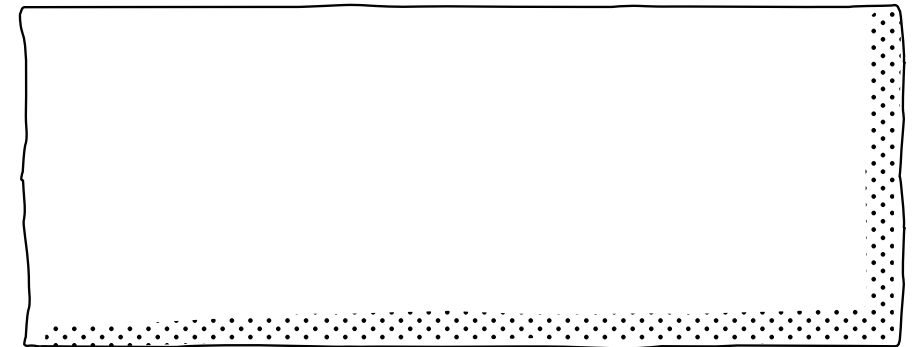
Findest du unter den Heilkräutern auch Pflanzen, die wir zum Kochen brauchen? Schreibe hier zwei davon auf:



3. Aufgabe

Auf der Welt gibt es über 20'000 Arten von Wildbienen, rund 600 davon leben auch in der Schweiz. Im Vallon de l'Ermitage sind ungefähr hundert verschiedene Bienenarten zu finden. Der Botanische Garten hat für sie ein «Bienenhotel» gebaut.

Finde das Bienenhotel und zeichne es ab:



DU HAST ES GESCHAFFT! BRAVO!

Geh jetzt in die Cafeteria/Boutique des Botanischen Gartens und werfe deinen Coupon in die Urne ein! Du bekommst dafür einen wohlverdienten Sirup.

Vergewissere dich, dass dein Name und deine Adresse richtig angegeben sind. Solltest du ausgelost werden, wollen wir dir ja dein Geschenk schicken können.

In Neuenburg warten noch weitere spannende Abenteuer auf dich. Hast du zum Beispiel die Schnitzeljagd «Les Chenapans» schon gemacht? Wenn du Lust darauf hast, dann komm zum Tourismusbüro. Dort beginnt die Schnitzeljagd.

NAME:

VORNAME:

ALTER:

ADRESSE:

